

Log CHARA/VEGA 2017-06-23

Observers : Frederique Morand & Marc-Antoine & Olli

**V01 GJ504**

- UT 3h20** Démarrage de la manip', la connexion est lente et hier après-midi, nous avons eu des pertes de connexion.
- B1-E2-POP1    B2-W2-POP5    B3-W1-POP4**
- UT 3h37** Pointage de la check star HD 110411.
- UT 3h42** On est prêt à aligner mais la nuit n'est pas encore tombée.
- UT 3h49** Alignement de VEGA.  
Pas de flux. L'ICS ne répond qu'à moitié, les commandes ne sont pas envoyées comme il faut par le conf server.  
Les pupilles sont bien centrées, éclairées de façon homogène sauf W1 qui est légèrement vignetté.
- UT 3h47** Fermeture du conf server et redémarrage de l'ICS bas niveau
- UT 4h04** Il semblerait que l'ICS n'initialise pas le réseau. On tente de le faire à la main.
- UT 4h10** Le flux est apparu.  
Alignement de VEGA.
- UT 4h17** Au tour du primary tracker de nous donner n'importe quoi.  
On vérifie que tout est en ordre dans la starlist.  
Le pc-ctrl-calern bug complètement, on ne peut plus basculer d'un bureau à l'autre, ces bureaux mélangent leurs fenêtres, véritables fenêtres et leurs artefacts se mélangent, on ne sait plus qui est quoi.
- UT 4h32** **On a trouvé les bug dans la starlist : E2 était affecté sur 2 beams à la fois et il y avait une valeur en trop à la fin de chaque ligne (122).**
- UT 4h38** Ca mmmmaaaaaaarrccchhhhe !!!!!
- UT 4h47** Cophasage. Le primary tracker donne pour FT1 'W1W2' pour 'Tel 1 Tel 2' au lieu de 'W2W1'.  
Les franges CLIMB sont très petites, Olli va les réaligne.
- UT 5h01** **Problème au cophasage :**  
**cophasage de 12 ok.**  
**cophasage de 23 fait perdre les franges 12**
- UT 5h14** **Olli nous confirme bien que W1/B3 est en référence, pourtant il faut cophaser comme dans le cas où B2 est la référence.**
- UT 5h19** **Offsets E2 :-5060    W2 : 5800    CLIMB\_B1 :1.23    CLIMB\_B2 :1.1**  
Pointage cal 2 HD126248  
Problème de connexion avec telescopegtk E2 qui ne se rafraîchit pas (ni écran, ni info, toujours sur la check star)
- UT 5h27** Crash du Central control, mais CLIMB n'a pas encore les franges
- UT 5h29** CLIMB a les franges mais on est toujours à passer les étapes de VEGA suite au redémarrage du contrôle central
- UT 5h32** Enregistrement cal2 **HD115383CAL2E2W2W1.2017.06.23.05.30**  
r0 = 12 cm  
**Offsets E2 :-4550    W2 : -5240    CLIMB\_B1 :1.19    CLIMB\_B2 : 1.08**
- UT 5h40** Bloc 16 : perte du serveur TT.  
Retour à la normal au bloc 18.  
23 blocs
- UT 5h43** Pointage target HD115383
- UT 5h45** Pupilles comme à 3h49
- UT 5h48** Toujours pas de frange sur CLIMB

**UT 5h50** Très belles franges sur CLIMB  
recentrage des franges 12 de VEGA sur sa position  
Enregistrement **HD115383E2W2W1.2017.06.23.05.46**  
20 blocs  
r0 = 10cm

Offsets E2 :-5120 W2 :-5940 CLIMB\_B1 :1.24 CLIMB\_B2 : 1.11

**UT 6h01** Pointage cal 2.  
Recentrage léger des pupilles. W1 est légèrement vignetté.

**UT 6h05** Franges CLIMB trouvées

**UT 6h06** Enregistrement **HD115383CALE2W2W1.2017.06.23.06.06**

Offsets E2 :-4755 W2 :-5490 CLIMB\_B1 :1.21 CLIMB\_B2 : 1.09

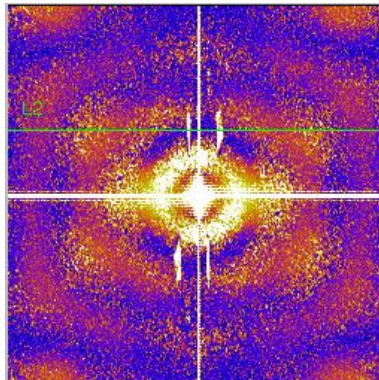
r0 = 13 cm

20 blocs

Franges CLIMB très belles

3e pic VEGA visible

Pic de droite de forme bizarre (« forme de référence B2 » dicit Fred)



**UT 6h19** Pointage target  
Rien de neuf sur les pupilles

**UT 6h22** Franges CLIMB belles

Offsets E2 :-5300 W2 :-6500 CLIMB\_B1 :1.25 CLIMB\_B2 : 1.12

Enregistrement **HD115383E2W2W1.2017.06.23.06.20**

r0 = 9 cm

20 blocs

Perte de la cible sur W2 sur bloc 15

Interruption au bloc 18

**UT 6h33** Pointage cal 2

**UT 6h36** Toujours en recherche de franges. Il y a eu pas mal de dérive quand même.

**UT 6h40** Franges CLIMB belles

Offsets E2 :-5000 W2 :-5840 CLIMB\_B1 :1.25 CLIMB\_B2 : 1.11

Enregistrement **HD115383CAL2E2W2W1.2017.06.23.06.35**

r0 = 11 cm

20 blocs

On devine le 3e pic

**UT 6h51** Calibration spectrale **D\_R2720.2017.06.23.06.51**

**UT 6h56** On a perdu le contact avec Olli pourtant CLIMB tourne toujours.

# FRIEND Theta Aql

[B1-S1-POP4](#)   [B2-W2-POP5](#)   [B3-W1-POP1](#)

- UT 7h08**   Dark **dark-Cal-05-49-52**  
Réalignement des franges FRIEND sur la source interne  
L'injection n'a pas bougé par contre.
- UT 7h17**   Réglage frange VEGA sur OPD 0  
Franges CLIMB très belles
- UT 7h21**   Alignement VEGA  
W2 était très dérégulée
- UT 7h40**   VEGA cophasé à OPD nulle  
S1 : -5100    W2 : -5870    B1 : 0.25    B2 : 0.91
- UT 7h50**   Pointage cal 2 HD177756  
Pic 2 dérive  
Fonction de mesure de V2 HS (zones d'intégration affichée sur la DSP temps réel dans des positions fantaisistes)  
Enregistrement [HD\\_177756-Cal-07-52-33](#)  
10 blocs  
r0 = 7 cm
- UT 8h04**   Pour un SNR de 5 environ, il faut : 300/600/1000 frames attendus. Le nombre de photons mesurés et calculés sont cohérents pour B1 et B2, pas trop mal pour B3. Le 3e pic semble sortir au bout de 1/2 min mais un artefact est pas loin.
- UT 8h06**   Dérive du 1er pic (W1W2) de +3 pixels, je ne fais rien.
- UT 8h10**   Cette dérive est stabilisée à +3 pixels sans action de ma part.
- UT 8h21**   Pointage Sci HD191692  
Pupilles belles surtout S1
- UT 8h25**   W2 a crashé et on a tous cru qu'il était sur la target. On a cherché des franges CLIMB avec W2 sur le cal et les autres télescopes sur target.
- UT 8h40**   CLIMB a les franges  
Pic 1 légèrement désaxé de -2 pixels  
Pic 2 invisible  
Rebascule sur VEGA
- UT 8h43**   On vient de s'apercevoir que B3 était fermé...  
Rien n'a bougé sur VEGA  
Bascule sur source interne pour revérifier le cophasage VEGA/FRIEND
- UT 8h55**   2e pic sort difficilement, 3e pic invisible  
Enregistrement [HD\\_191692-Sci-08-57-22](#)  
r0 = 9 cm
- UT 9h18**   Recalage du pic 1
- UT 9h24**   Recentrage léger des pupilles  
Franges CLIMB belles sauf 12 qui sont petites
- UT 9h36**   2e pic invisible sur FRIEND, bascule sur source interne. Tout est en ordre.  
Bien qu'aligné sur la source interne, je n'étais pas du tout cophasé avec CLIMB et le 1er pic n'était qu'un artefact.  
J'ai récupéré le 1er pic mais pas le 2e, passage sur VEGA.
- UT 9h50**   Cophasage de W1W2 avait dérivé sur VEGA
- UT 10h03**   Enregistrement [HD\\_177756-Cal-09-33-40](#)  
Après toutes les vérifications, pic 2 et 3 invisibles. Surprenant pour le pic 2.

- Les flux ont légèrement baissés sauf W2 qui est passé de 6000 à 4000.
- UT 10h07** Perte de flux sur bloc 2 suite à une fausse manip' sur VEGA.  
Franges CLIMB dansent beaucoup.  
r0 = 10 cm
- UT 10h15** Le flux sur FRIEND est très faible, je suspecte une inexploitableté de cette séquence au moins à partir du bloc 5.  
Le 1er pic sort difficilement à présent
- UT 10h20** Décrochage de CLIMB. Franges 23 récupérées péniblement  
S1 est en butée depuis 3 blocs à peu près
- UT 10h30** Pointage HD191692  
Pas de franges, retour sur VEGA car on a du flux.
- UT 10h53** Pic 2 semble sortir péniblement.  
Flux très faible, les artefacts du dark sont aussi brillants que le pic 1  
Visibilités attendues très faibles : 0.2 sur la première base et 0.1 sur la 2e  
Enregistrement [HD\\_191692-Sci-10-54-56](#)  
Perte du pic 1 à un moment. S1 était presque en fin de course, la LDC en butée.
- UT 11h17** Pointage cal 1 HD198001  
Contrôle pupille ok  
Recophasage VEGA/CLIMB
- UT 11h24** Réalignement de VEGA, c'est très léger mais la rigueur l'impose.  
S1 : réalignement latéral  
W1 : réalignement en hauteur.  
W2 : hauteur et latéral
- UT 11h47** 1 seul pic visible mais comme il était assez bien cophasé, on fait confiance et on enregistre [HD\\_198001-Cal-11-46-19](#)
- UT 11h50** Crash du logiciel OCAM. J'abandonne l'acquisition (1 seul pic), je cherche à comprendre le cophasage entre CLIMB et FRIEND.
- UT 12h** Perte de la connexion internet.  
J'appelle Olli pour lui dire de fermer.  
C'est ainsi que s'achève cette nuit, pleine de contraintes et de questions et remises en question.